

学修成果2023年報告書 (2024年度)

芦屋大学 FD委員会/IR推進室



目 次

- ・学修成果状況GPA 3
- ・学修成果状況 取得単位 7

※GPA、取得単位数共に2023年度3月末時点

< グラフ内凡例 >

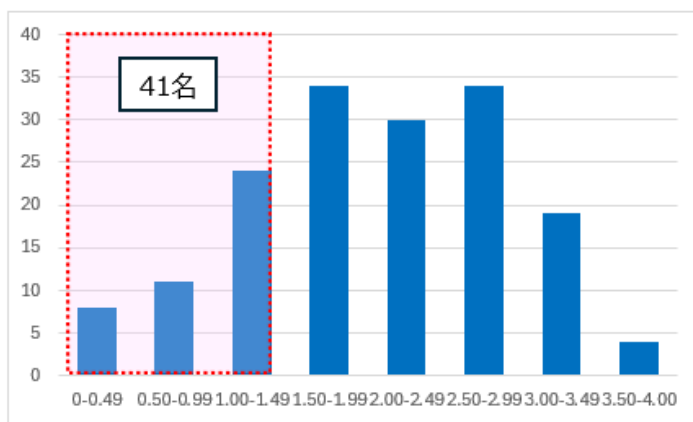


. . . 下位1/4以下

学修成果状況 GPA (1年生)

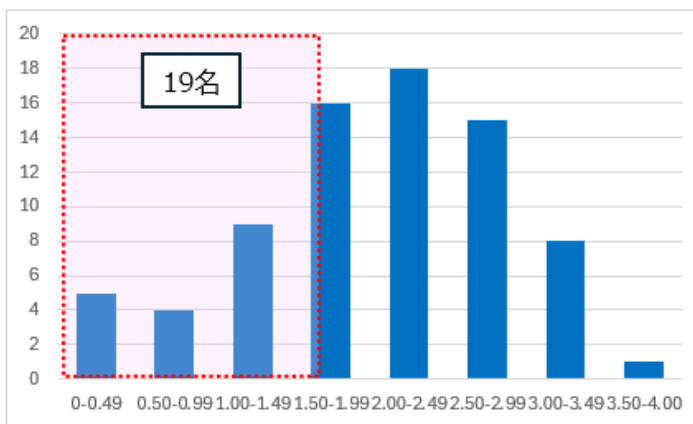
<1年生全体>

GPA	人数	割合
0-0.49	8	4.9%
0.50-0.99	11	6.7%
1.00-1.49	24	14.6%
1.50-1.99	34	20.7%
2.00-2.49	30	18.3%
2.50-2.99	34	20.7%
3.00-3.49	19	11.6%
3.50-4.00	4	2.4%
総計	164	100%
平均	2.06	
下位1/4	1.48	



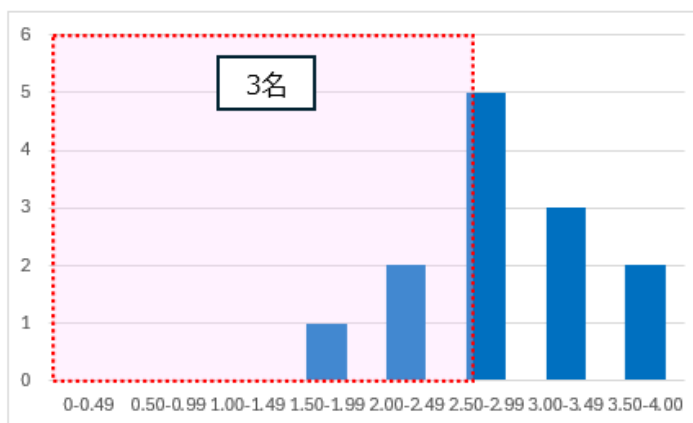
・教育学科

GPA	人数	割合
0-0.49	8	4.9%
0.50-0.99	11	6.7%
1.00-1.49	24	14.6%
1.50-1.99	34	20.7%
2.00-2.49	30	18.3%
2.50-2.99	34	20.7%
3.00-3.49	19	11.6%
3.50-4.00	4	2.4%
総計	164	100%
平均	2.06	
下位1/4	1.48	



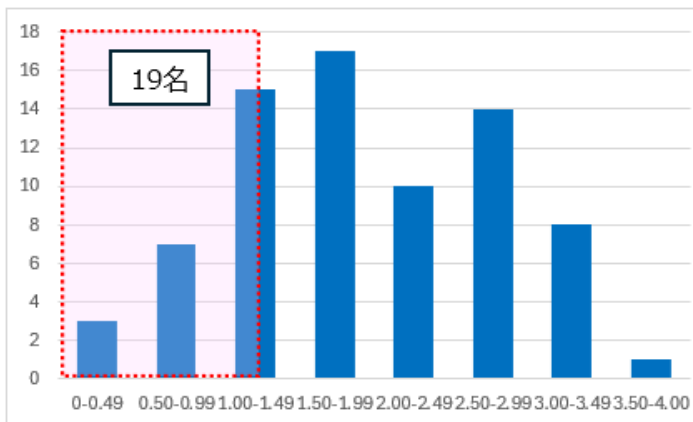
・児童教育学科

GPA	人数	割合
0-0.49	8	4.9%
0.50-0.99	11	6.7%
1.00-1.49	24	14.6%
1.50-1.99	34	20.7%
2.00-2.49	30	18.3%
2.50-2.99	34	20.7%
3.00-3.49	19	11.6%
3.50-4.00	4	2.4%
総計	164	100%
平均	2.06	
下位1/4	1.48	



・経営教育学科

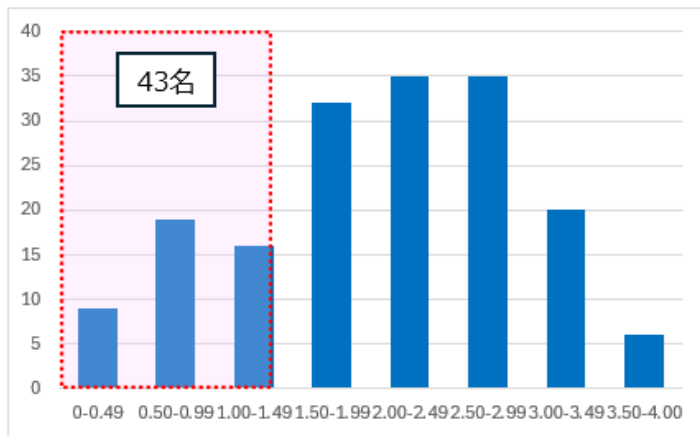
GPA	人数	割合
0-0.49	8	4.9%
0.50-0.99	11	6.7%
1.00-1.49	24	14.6%
1.50-1.99	34	20.7%
2.00-2.49	30	18.3%
2.50-2.99	34	20.7%
3.00-3.49	19	11.6%
3.50-4.00	4	2.4%
総計	164	100%
平均	2.06	
下位1/4	1.48	



学修成果状況 GPA (2年生)

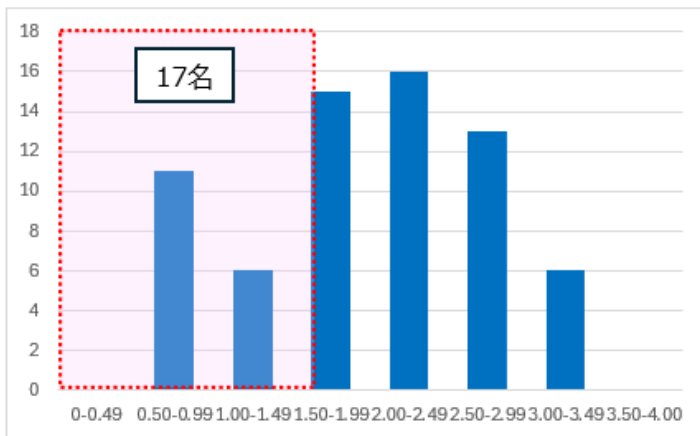
<2年生全体>

GPA	人数	割合
0-0.49	9	5.2%
0.50-0.99	19	11.0%
1.00-1.49	16	9.3%
1.50-1.99	32	18.6%
2.00-2.49	35	20.3%
2.50-2.99	35	20.3%
3.00-3.49	20	11.6%
3.50-4.00	6	3.5%
総計	172	100%
平均	2.03	
下位1/4	1.48	



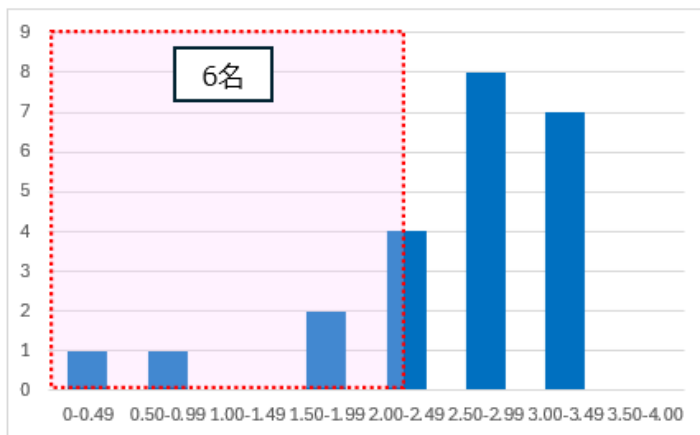
・教育学科

GPA	人数	割合
0-0.49	0	0.0%
0.50-0.99	11	16.4%
1.00-1.49	6	9.0%
1.50-1.99	15	22.4%
2.00-2.49	16	23.9%
2.50-2.99	13	19.4%
3.00-3.49	6	9.0%
3.50-4.00	0	0.0%
総計	67	100%
平均	1.89	
下位1/4	1.51	



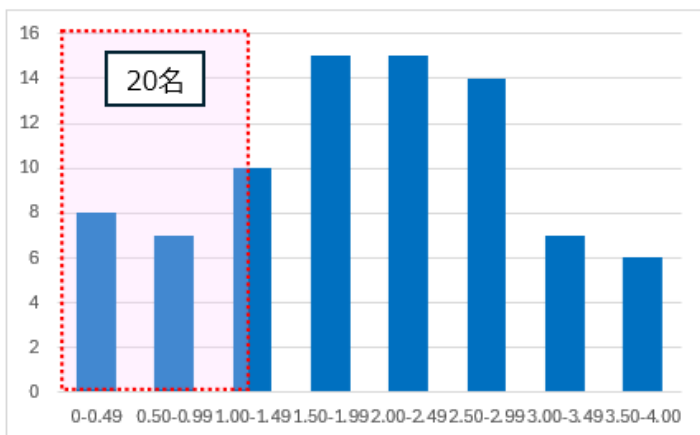
・児童教育学科

GPA	人数	割合
0-0.49	1	4.3%
0.50-0.99	1	4.3%
1.00-1.49	0	0.0%
1.50-1.99	2	8.7%
2.00-2.49	4	17.4%
2.50-2.99	8	34.8%
3.00-3.49	7	30.4%
3.50-4.00	0	0.0%
総計	23	100%
平均	2.50	
下位1/4	2.18	



・経営教育学科

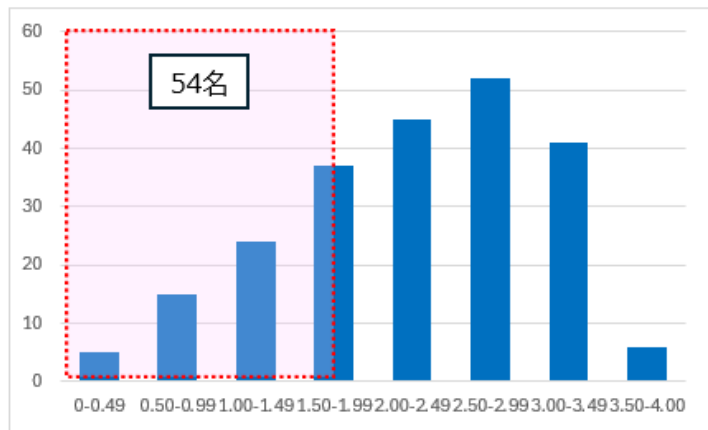
GPA	人数	割合
0-0.49	8	9.8%
0.50-0.99	7	8.5%
1.00-1.49	10	12.2%
1.50-1.99	15	18.3%
2.00-2.49	15	18.3%
2.50-2.99	14	17.1%
3.00-3.49	7	8.5%
3.50-4.00	6	7.3%
総計	82	100%
平均	1.98	
下位1/4	1.16	



学修成果状況 GPA (3年生)

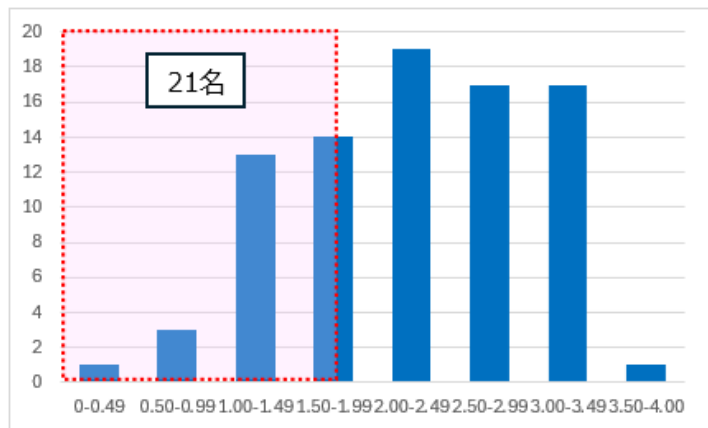
<3年生全体>

GPA	人数	割合
0-0.49	5	2.2%
0.50-0.99	15	6.7%
1.00-1.49	24	10.7%
1.50-1.99	37	16.4%
2.00-2.49	45	20.0%
2.50-2.99	52	23.1%
3.00-3.49	41	18.2%
3.50-4.00	6	2.7%
総計	225	100%
平均	2.25	
下位1/4	1.73	



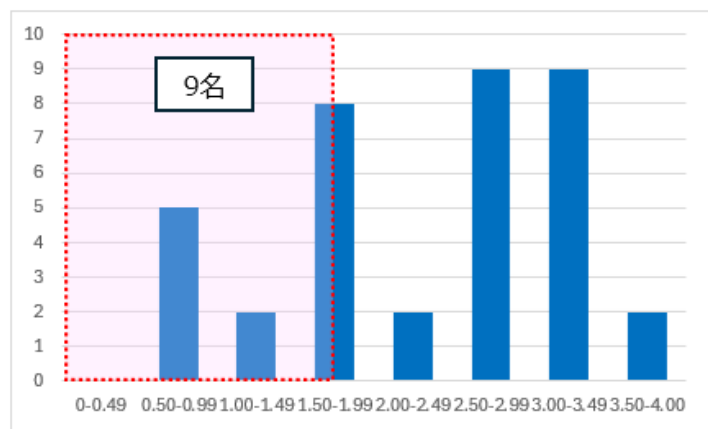
・教育学科

GPA	人数	割合
0-0.49	1	1.2%
0.50-0.99	3	3.5%
1.00-1.49	13	15.3%
1.50-1.99	14	16.5%
2.00-2.49	19	22.4%
2.50-2.99	17	20.0%
3.00-3.49	17	20.0%
3.50-4.00	1	1.2%
総計	85	100%
平均	2.25	
下位1/4	1.77	



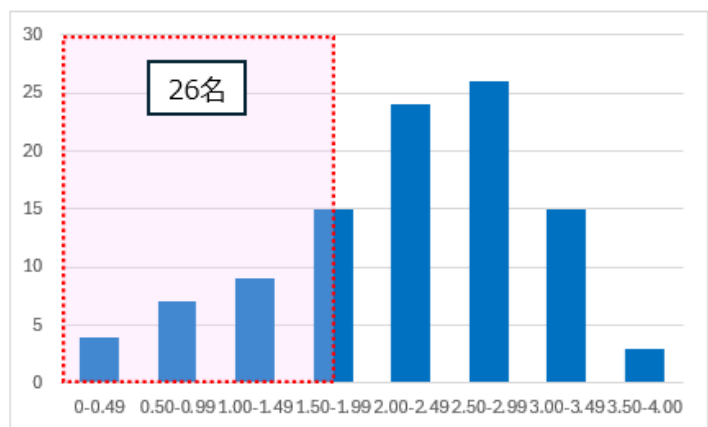
・児童教育学科

GPA	人数	割合
0-0.49	0	0.0%
0.50-0.99	5	13.5%
1.00-1.49	2	5.4%
1.50-1.99	8	21.6%
2.00-2.49	2	5.4%
2.50-2.99	9	24.3%
3.00-3.49	9	24.3%
3.50-4.00	2	5.4%
総計	37	100%
平均	2.35	
下位1/4	1.72	



・経営教育学科

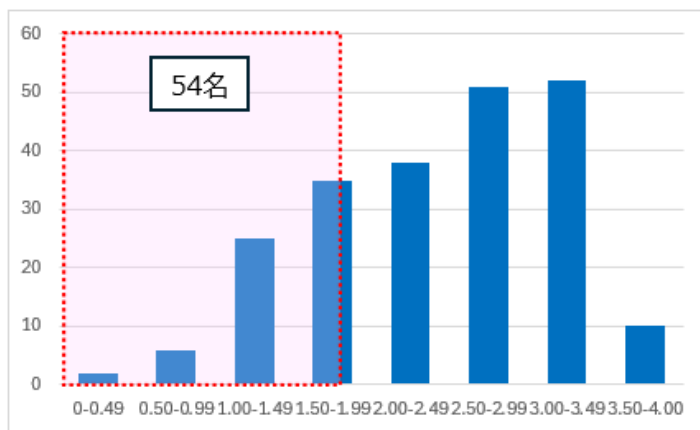
GPA	人数	割合
0-0.49	4	3.9%
0.50-0.99	7	6.8%
1.00-1.49	9	8.7%
1.50-1.99	15	14.6%
2.00-2.49	24	23.3%
2.50-2.99	26	25.2%
3.00-3.49	15	14.6%
3.50-4.00	3	2.9%
総計	103	100%
平均	2.22	
下位1/4	1.74	



学修成果状況 GPA (4年生)

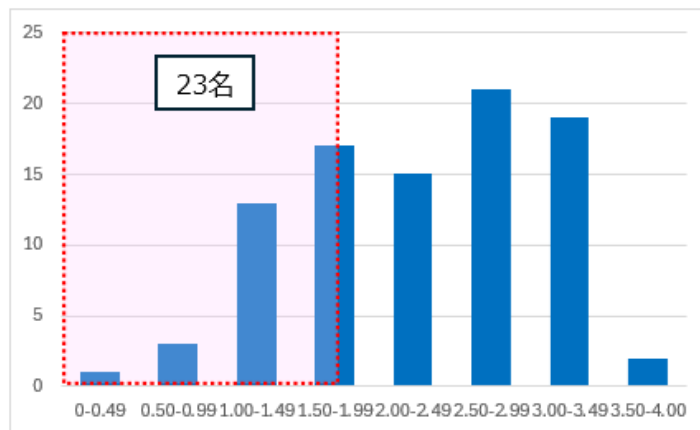
<4年生全体>

GPA	人数	割合
0-0.49	2	0.9%
0.50-0.99	6	2.7%
1.00-1.49	25	11.4%
1.50-1.99	35	16.0%
2.00-2.49	38	17.4%
2.50-2.99	51	23.3%
3.00-3.49	52	23.7%
3.50-4.00	10	4.6%
総計	219	100%
平均	2.41	
下位1/4	1.86	



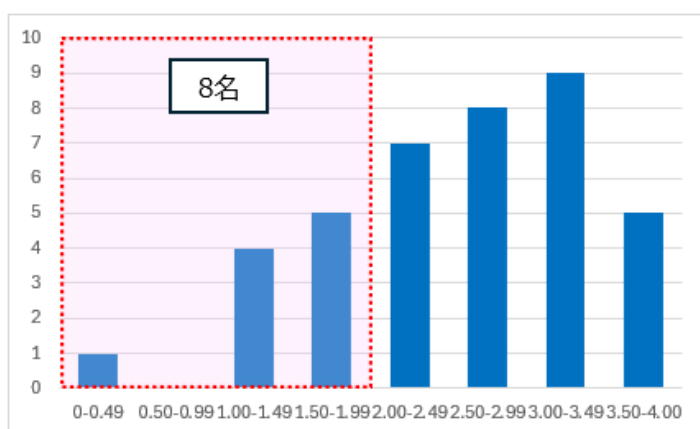
・教育学科

GPA	人数	割合
0-0.49	1	1.1%
0.50-0.99	3	3.3%
1.00-1.49	13	14.3%
1.50-1.99	17	18.7%
2.00-2.49	15	16.5%
2.50-2.99	21	23.1%
3.00-3.49	19	20.9%
3.50-4.00	2	2.2%
総計	91	100%
平均	2.30	
下位1/4	1.63	



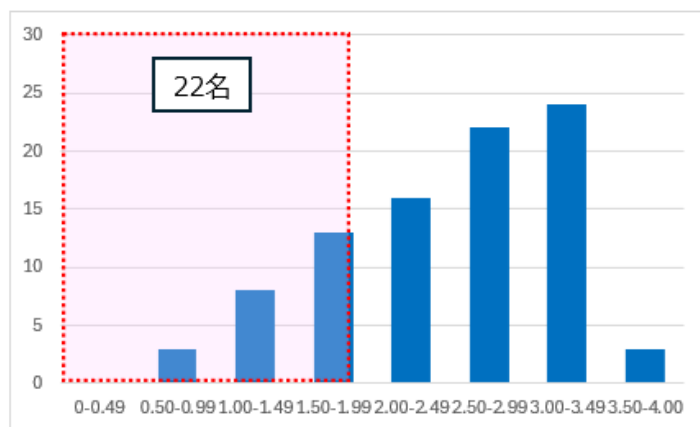
・児童教育学科

GPA	人数	割合
0-0.49	1	2.6%
0.50-0.99	0	0.0%
1.00-1.49	4	10.3%
1.50-1.99	5	12.8%
2.00-2.49	7	17.9%
2.50-2.99	8	20.5%
3.00-3.49	9	23.1%
3.50-4.00	5	12.8%
総計	39	100%
平均	2.53	
下位1/4	2.00	



・経営教育学科

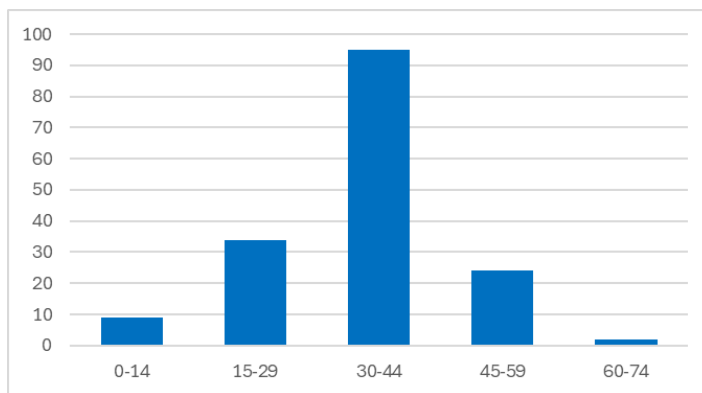
GPA	人数	割合
0-0.49	0	0.0%
0.50-0.99	3	3.4%
1.00-1.49	8	9.0%
1.50-1.99	13	14.6%
2.00-2.49	16	18.0%
2.50-2.99	22	24.7%
3.00-3.49	24	27.0%
3.50-4.00	3	3.4%
総計	89	100%
平均	2.48	
下位1/4	1.95	



学修成果状況 取得単位 (1年生)

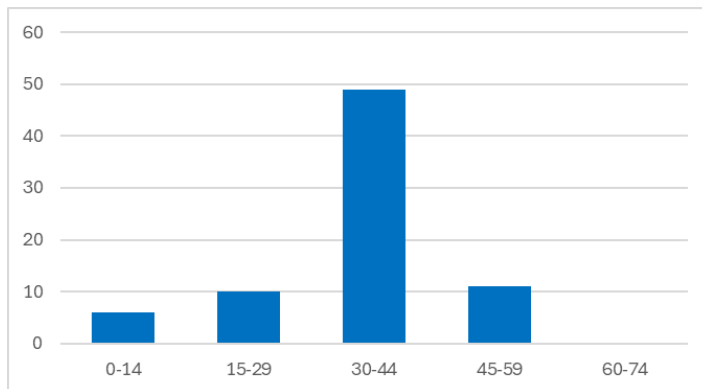
<1年生全体>

修得単位	人数	割合
0-14	9	5.5%
15-29	34	20.7%
30-44	95	57.9%
45-59	24	14.6%
60-74	2	1.2%
総計	164	100%
平均	35.70	



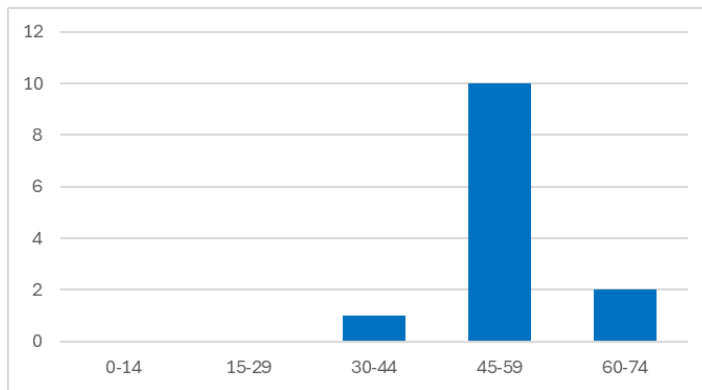
・教育学科

修得単位	人数	割合
0-14	6	7.9%
15-29	10	13.2%
30-44	49	64.5%
45-59	11	14.5%
60-74	0	0.0%
総計	76	100%
平均	35.42	



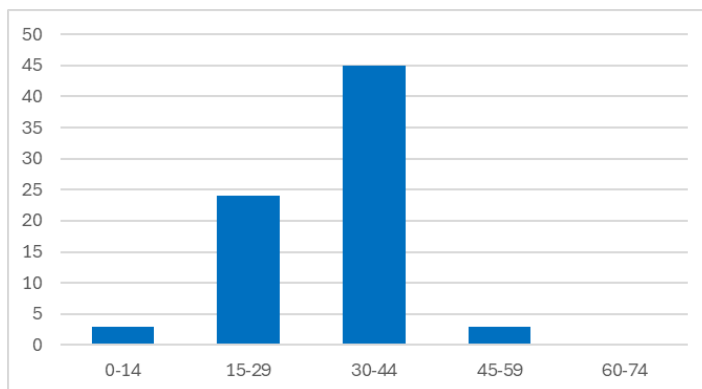
・児童教育学科

修得単位	人数	割合
0-14	0	0.0%
15-29	0	0.0%
30-44	1	7.7%
45-59	10	76.9%
60-74	2	15.4%
総計	13	100%
平均	56.00	



・経営教育学科

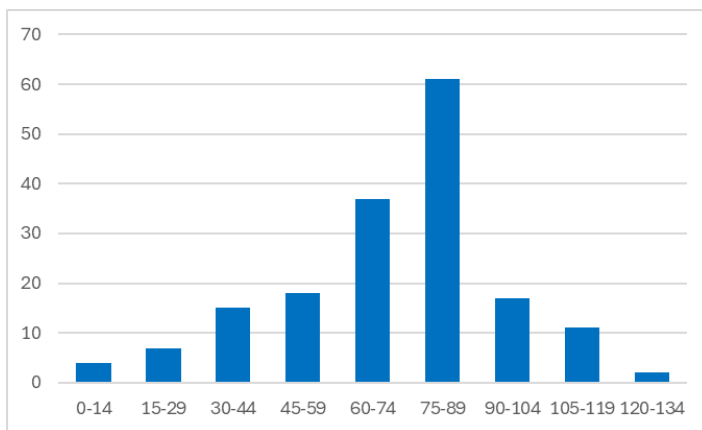
修得単位	人数	割合
0-14	3	4.0%
15-29	24	32.0%
30-44	45	60.0%
45-59	3	4.0%
60-74	0	0.0%
総計	75	100%
平均	32.47	



学修成果状況 取得単位 (2年生)

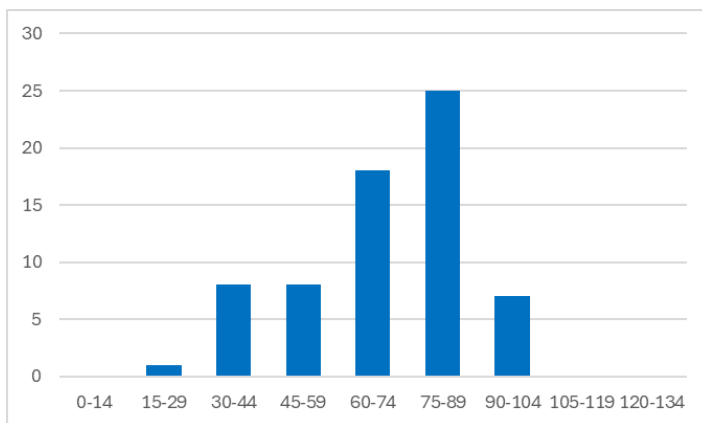
<2年生全体>

修得単位	人数	割合
0-14	4	2.3%
15-29	7	4.1%
30-44	15	8.7%
45-59	18	10.5%
60-74	37	21.5%
75-89	61	35.5%
90-104	17	9.9%
105-119	11	6.4%
120-134	2	1.2%
総計	172	100%
平均	71.01	



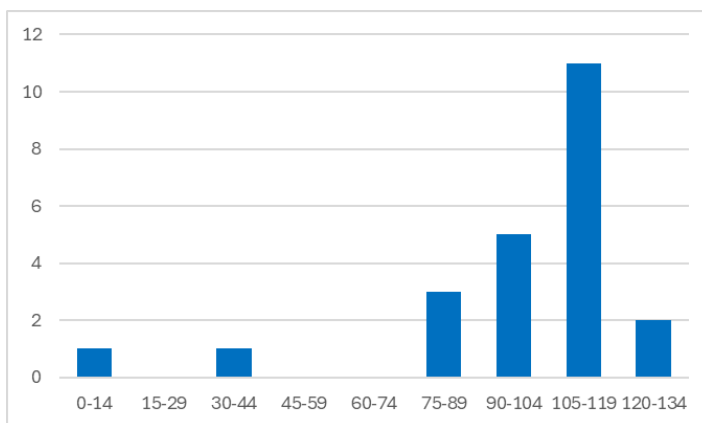
・教育学科

修得単位	人数	割合
0-14	0	0.0%
15-29	1	1.5%
30-44	8	11.9%
45-59	8	11.9%
60-74	18	26.9%
75-89	25	37.3%
90-104	7	10.4%
105-119	0	0.0%
120-134	0	0.0%
総計	67	100%
平均	69.18	



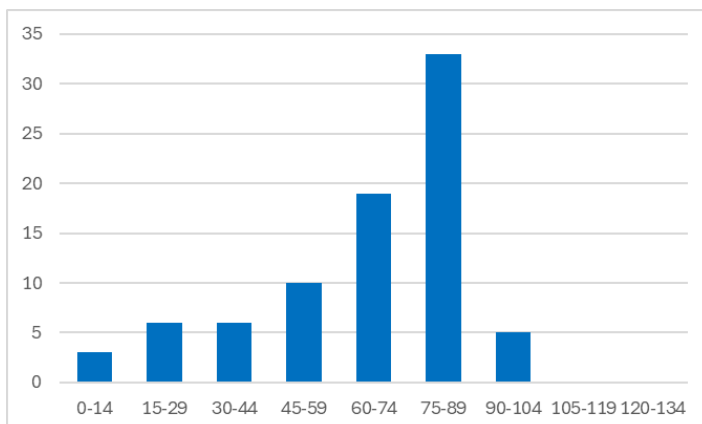
・児童教育学科

修得単位	人数	割合
0-14	1	4.3%
15-29	0	0.0%
30-44	1	4.3%
45-59	0	0.0%
60-74	0	0.0%
75-89	3	13.0%
90-104	5	21.7%
105-119	11	47.8%
120-134	2	8.7%
総計	23	100%
平均	98.61	



・経営教育学科

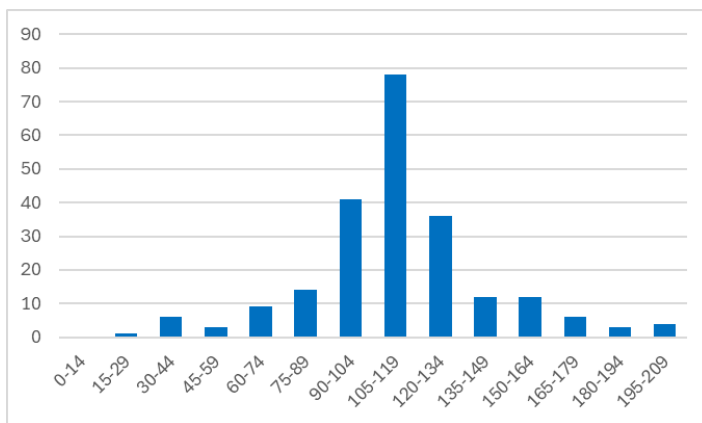
修得単位	人数	割合
0-14	3	3.7%
15-29	6	7.3%
30-44	6	7.3%
45-59	10	12.2%
60-74	19	23.2%
75-89	33	40.2%
90-104	5	6.1%
105-119	0	0.0%
120-134	0	0.0%
総計	82	100%
平均	64.77	



学修成果状况 取得单位 (3年生)

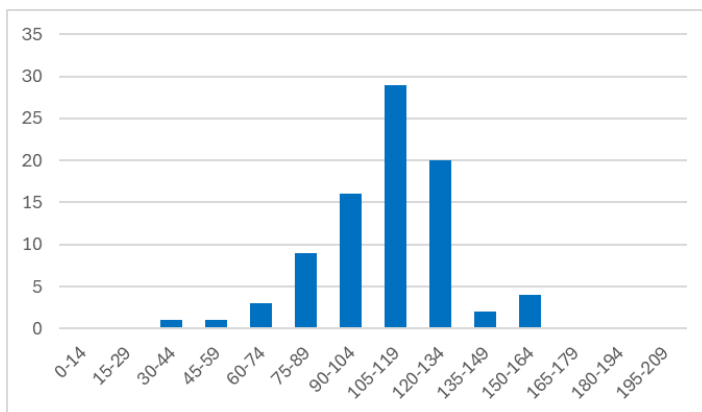
<3年生全体>

修得単位	人数	割合
0-14	0	0.0%
15-29	1	0.4%
30-44	6	2.7%
45-59	3	1.3%
60-74	9	4.0%
75-89	14	6.2%
90-104	41	18.2%
105-119	78	34.7%
120-134	36	16.0%
135-149	12	5.3%
150-164	12	5.3%
165-179	6	2.7%
180-194	3	1.3%
195-209	4	1.8%
総計	225	100%
平均	113.29	



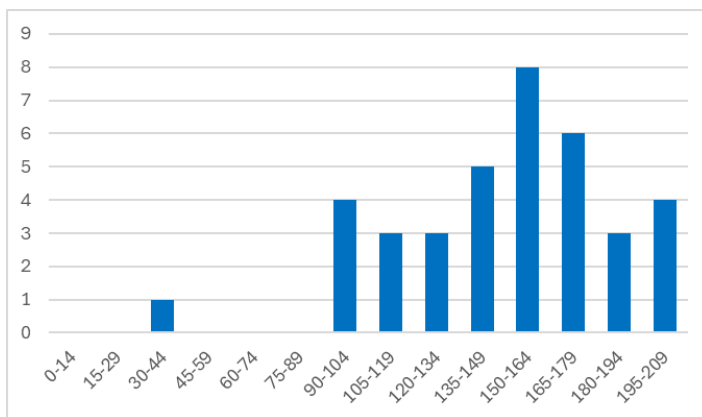
・教育学科

修得単位	人数	割合
0-14	0	0.0%
15-29	0	0.0%
30-44	1	1.2%
45-59	1	1.2%
60-74	3	3.5%
75-89	9	10.6%
90-104	16	18.8%
105-119	29	34.1%
120-134	20	23.5%
135-149	2	2.4%
150-164	4	4.7%
165-179	0	0.0%
180-194	0	0.0%
195-209	0	0.0%
総計	85	100%
平均	109.67	



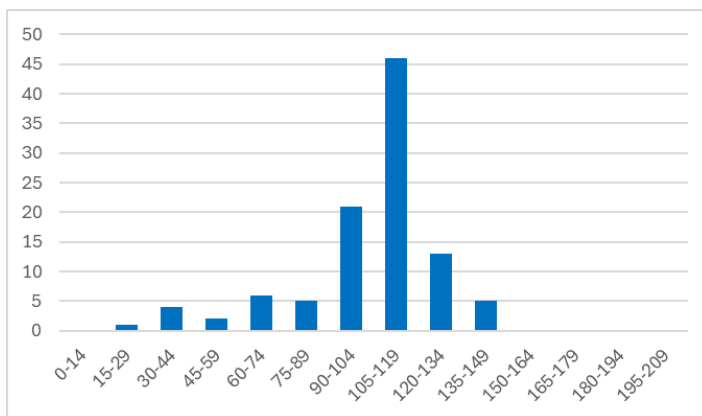
・児童教育学科

修得単位	人数	割合
0-14	0	0.0%
15-29	0	0.0%
30-44	1	2.7%
45-59	0	0.0%
60-74	0	0.0%
75-89	0	0.0%
90-104	4	10.8%
105-119	3	8.1%
120-134	3	8.1%
135-149	5	13.5%
150-164	8	21.6%
165-179	6	16.2%
180-194	3	8.1%
195-209	4	10.8%
総計	37	100%
平均	148.22	



・経営教育学科

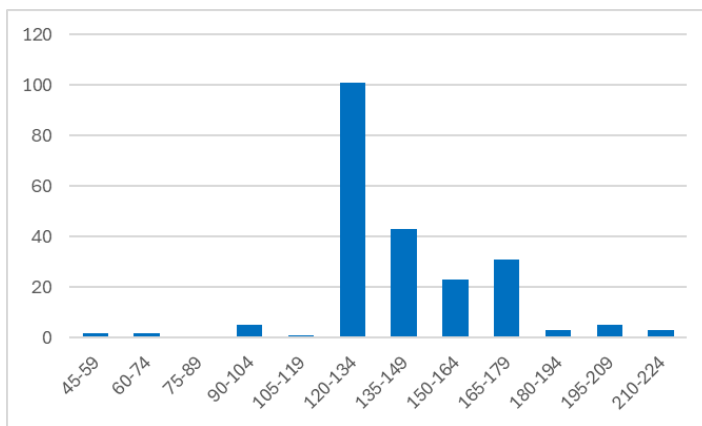
修得単位	人数	割合
0-14	0	0.0%
15-29	1	1.0%
30-44	4	3.9%
45-59	2	1.9%
60-74	6	5.8%
75-89	5	4.9%
90-104	21	20.4%
105-119	46	44.7%
120-134	13	12.6%
135-149	5	4.9%
150-164	0	0.0%
165-179	0	0.0%
180-194	0	0.0%
195-209	0	0.0%
総計	103	100%
平均	103.74	



学修成果状況 取得単位 (4年生)

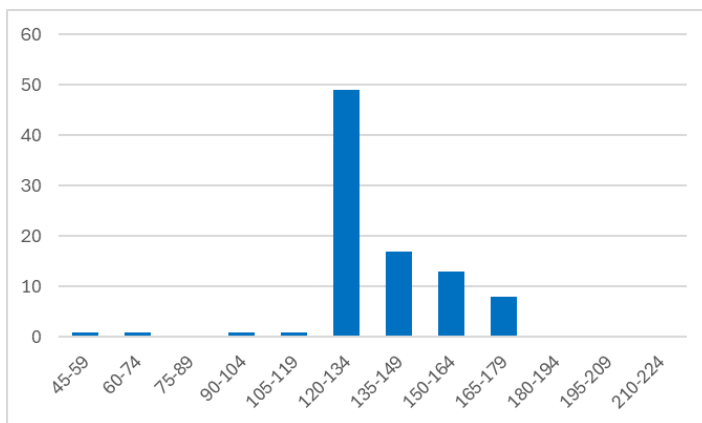
<4年生全体>

修得単位	人数	割合
0-14	0	0.0%
15-29	0	0.0%
30-44	0	0.0%
45-59	2	0.9%
60-74	2	0.9%
75-89	0	0.0%
90-104	5	2.3%
105-119	1	0.5%
120-134	101	46.1%
135-149	43	19.6%
150-164	23	10.5%
165-179	31	14.2%
180-194	3	1.4%
195-209	5	2.3%
210-224	3	1.4%
総計	219	100.0%
平均	141.68	



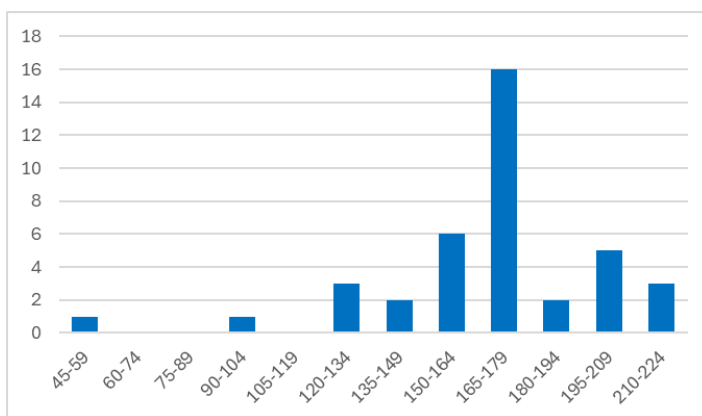
・教育学科

修得単位	人数	割合
0-14	0	0.0%
15-29	0	0.0%
30-44	0	0.0%
45-59	1	1.1%
60-74	1	1.1%
75-89	0	0.0%
90-104	1	1.1%
105-119	1	1.1%
120-134	49	53.8%
135-149	17	18.7%
150-164	13	14.3%
165-179	8	8.8%
180-194	0	0.0%
195-209	0	0.0%
210-224	0	0.0%
総計	91	100.0%
平均	136.22	



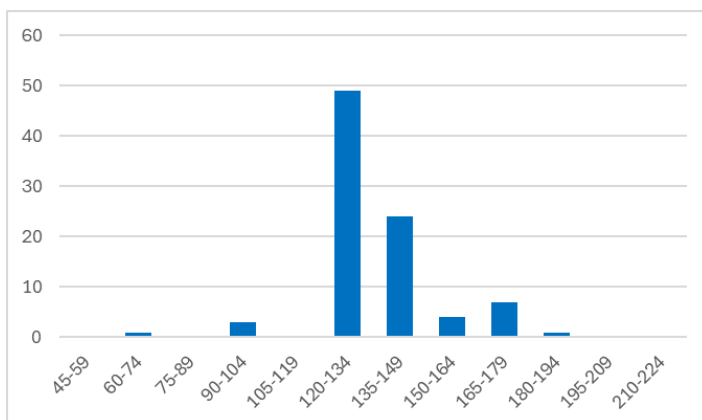
・児童教育学科

修得単位	人数	割合
0-14	0	0.0%
15-29	0	0.0%
30-44	1	2.7%
45-59	0	0.0%
50-74	0	0.0%
75-89	0	0.0%
90-104	4	10.8%
105-119	3	8.1%
120-134	3	8.1%
135-149	5	13.5%
150-164	8	21.6%
165-179	6	16.2%
180-194	3	8.1%
195-209	4	10.8%
総計	37	100%
平均	148.22	



・経営教育学科

修得単位	人数	割合
0-14	0	0.0%
15-29	1	1.0%
30-44	4	3.9%
45-59	2	1.9%
60-74	6	5.8%
75-89	5	4.9%
90-104	21	20.4%
105-119	46	44.7%
120-134	13	12.6%
135-149	5	4.9%
150-164	0	0.0%
165-179	0	0.0%
180-194	0	0.0%
195-209	0	0.0%
総計	103	100%
平均	103.74	



学修成果2023年報告書
(2024年度)

発行者：芦屋大学

FD委員会/IR推進室

発行日：2024年6月30日

〒659-8511

兵庫県芦屋市六麓荘町13-22

TEL：0797-23-0661

※無断での複写・転載することを禁じる